



Enterprise Types	Fees (Riels)
Handicraft (Micro Enterprise) (with capital equal to or less than \$50,000)	150,000
Small Enterprise (with capital of more than \$50,000 and up to \$500,000)	300,000
Medium Enterprise (with capital of more than \$500,000 and up to \$1 million)	500,000



ក្រសួងឧស្សាហកម្ម វិទ្យាសាស្ត្រ បច្ចេកវិទ្យា និងនវានុវត្តន៍
Ministry of Industry, Science, Technology & Innovation
ទូរស័ព្ទ: ៨៥៥ ៩៣៦ ២២២ ២២២

ព្រះរាជាណាចក្រកម្ពុជា
ជាតិ សាសនា ព្រះមហាក្សត្រ
KINGDOM OF CAMBODIA
Nation Religion King

098672

வினாக்கள்

ឯកសារជម្រើស របស់គណៈកម្មាធិការ ប្រឆាំងប្រព្រឹត្តិកម្មរំលោភបំពាន ក្នុងក្របខណ្ឌកម្មវិធីប្រឆាំងប្រព្រឹត្តិកម្មរំលោភបំពាន ក្នុងក្របខណ្ឌកម្មវិធីប្រឆាំងប្រព្រឹត្តិកម្មរំលោភបំពាន

- [illegible]

본문

[illegible]

ប្រភព៖ - មុនស្ថិតនៅផ្ទះលេខ៧៣ផ្លូវលេខ១២៣ ភូមិស្រែចេញ ឃុំស្រែចេញ សង្កាត់ស្រែចេញ ខណ្ឌស្រែចេញ រាជធានីភ្នំពេញ រៀបចំសក្ខីកម្ម បញ្ជាក់ទៅសវនករ និងធ្វើរបាយការណ៍ ដើម្បី លើកលែងបុគ្គលិកស្រែចេញពីការងារ។

ប្រការ៣៖ - ប្រកាសបង្កើតនេះ មានសុពលភាពអចិន្ត្រៃយ៍ ក្នុងសាលារដ្ឋបាល ឬ បូជីវិកនៃសាលាប្រកាស ឬ បន្ទីរអនុផលិតផល ប្រកាស ឬ បុគ្គលនោះសាលាប្រកាស ត្រូវសុំលិខិតអនុញ្ញាតចន្លោះ ម្ចាស់ស្រូវសិកបង្ហាញផ្ទះកម្សាន្តសាលាប្រកាស របស់ខ្លួននៅកន្លែងដែលងាយស្រួលទើបរកឃើញ នៅតាមអូរសាលាប្រកាស/សិប្បកម្ម ។

ប្រការទី ៥ - ម្ចាស់សម្ភារៈសាងសង់ និងអនុវត្តកែលម្អកសិដ្ឋាន ដែលមានជាជម្រកនាំ ត្រូវការដើម្បីប្រព្រឹត្តទៅសក្តានុពល ប្រកាសនេះនឹងត្រូវដកហូតចេញ ដោយមានសំណង់ពីរ។

ប្រការ៧ ៖ - អង្គការយកសម្រាកស្នាក់នៅ និងសិប្បកម្ម ប្រធាននាយកដ្ឋានពាក់ព័ន្ធ ប្រធានមន្ទីរសេដ្ឋកិច្ច វិស្វកម្ម បរិស្ថាន និងសំណង់ រាជធានីភ្នំពេញ និងស្ថាប័នទាំងអស់នៃក្រសួងនេះ តាមបុគ្គលិកពាក់ព័ន្ធទ។

ប្រធាន : - ប្រកាសនេះមានអនុភាពពីយុត្តិ ចាប់ពីថ្ងៃចុះហត្ថលេខានៅ។

កម្ពុជា[illegible]

ថ្ងៃ ពេល ក្រសួង បោះ ឆ្នោត ប្រជាជន ជាតិ កម្ពុជា ឆ្នាំ ២០១៨

ធ្វើនៅរាជធានីភ្នំពេញ, ថ្ងៃទី២២ ខែវិច្ឆិកា ឆ្នាំ២០២២

114 55



Other Information

Address : Address of One Window Service Office
#45 Preah Norodom Boulevard, Sangkat Phsar
Thmey III, Khan Daun Penh, Phnom Penh

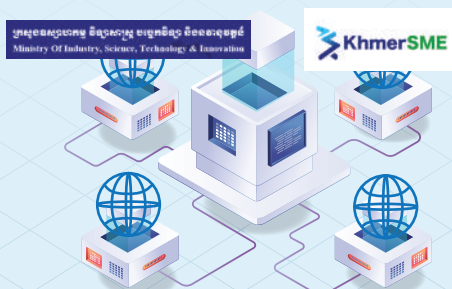
For more information and assistance,
please go to telegram below:



<https://t.me/msmesupport>



Websites



<https://msmes.misti.gov.kh>



www.registrationservices.gov.kh

SME Related Websites:

<https://misti.gov.kh/>
<https://www.khmersme.gov.kh/>



ရွှေစံပြအိတ်

បង្កើតសហគ្រាសធុនតូចនិងមធ្យម និងសិប្បកម្ម

SMEs & Handicraft Establishment Service

តាមប្រព័ន្ធអនឡាញ-Online Registration



What kind of business need to request for SMEs & Handicraft Establishment Service?

In accordance to law នស/រកិម/០៦០៦/០១៨ dated 23th June 2006 on Administration of Factory and Handicraft, all SMEs and handicrafts operating in the manufacturing sector are required to apply for the SMEs & Handicraft Establishment Service.

The SMEs & Handicraft Establishment Prakas refers to the written permission for the applicant in order to establish any SME and handicrafts business with a capital equal to or less than \$ 1 million and in the form of manufacturing, processing, and packaging.

Register Prakas via online on MISTI's digital platform through 6 steps and within only 3 working days:

**In only 6 steps
and 3 working days**

**STEP
01**



Register online via:
www.registrationservices.gov.kh

**STEP
02**



Click on «Specialized License»
then select «MISTI»

**STEP
03**



Scan the QR Code by using
CamDigiKey mobile app or by
login username and password

**STEP
04**



Submit the filled-in
information and attachments

**STEP
05**



Pay the service fee via
online payment

**STEP
06**



Download and print the
Digital Prakas after approval

**Online Registration process on MISTI's
« SMEs & Handicraft Establishment Service »
webpage**

Applicant must fill-in the following
information:

1. General Information
2. Business Administrator
3. Raw Materials Information
4. Production equipment and machineries
5. Production wastes (or industrial wastes)
6. Establishment announcement (with approval)
7. Signature
8. Payment

